




Integriertes-Management-Handbuch

Seppeler Gruppe

 SEPPELER GRUPPE	Managementhandbuch	MH
	<i>Allgemeines zum Unternehmen und zum Managementsystem</i>	Version 5

0 Allgemeines zum Unternehmen und zum Managementsystem

0.1 Vorwort der Geschäftsleitung

Die Seppeler Gruppe ist ein erfolgreicher, mittelständischer Unternehmensverbund in Familienbesitz und im Bereich des Korrosionsschutzes und der Metallverarbeitung tätig. In den 15 selbständigen Unternehmen im Norden Deutschlands und in Polen sind insgesamt rund 1.100 Mitarbeiterinnen und Mitarbeiter beschäftigt.

Die insgesamt 12 Verzinkereien verstehen sich als moderne Dienstleistungsunternehmen, die ganz auf den Bedarf und die Anforderungen der Kunden eingehen. Neben der fachgerechten Seppeler Verzinkung bieten wir unseren Kunden umfangreiche Zusatzleistungen wie Lackieren, Montieren oder Kommissionieren, die uns zu einem leistungsstarken Partner für den Korrosionsschutz machen. Komplettiert wird das Leistungsspektrum der Seppeler Gruppe durch die Pulverbeschichtung in Arnsberg, den Behälter- und Anlagenbau des Geschäftsbereichs Rietbergwerke sowie durch die Gitterrostproduktion in Gütersloh.

Das vorliegende Integrierte-Management-Handbuch dokumentiert, dass alle Prozesse, die Auswirkungen auf Qualität, Umwelt, Energie und Arbeitssicherheit haben, geplant, gesteuert und überwacht werden.

Unsere Mitarbeiterinnen und Mitarbeiter bestimmen unser Verhältnis zum Kunden und sind die Basis für den Erfolg der Unternehmensgruppe. Nur durch ihre qualifizierte Zusammenarbeit kann ein optimales Ergebnis erzielt werden.

Der Slogan „Seppeler - bei uns klappt's.“ ist Programm: Denn durch die gelebten Unternehmensleitsätze wie

- ein offener und respektvoller Umgang miteinander,
- der Bereitschaft, Verantwortung zu übernehmen und neue Aufgaben anzugehen,
- die Einbringung von eigenen Ideen und Meinungen und nicht zuletzt
- die Identifikation mit dem Unternehmen

leistet jeder einzelne seinen Beitrag, dass die Seppeler Gruppe ein erfolgreiches Familienunternehmen bleibt.




Kai Seppeler
(Geschäftsführender
Gesellschafter)



Stefan Neese
(Geschäftsführer)



Thomas Frischen
(Koordinator für das
Integrierte-Management-System)

 SEPPELER GRUPPE	Managementhandbuch	MH
	<i>Allgemeines zum Unternehmen und zum Managementsystem</i>	Version 5

0.2 Unternehmensleitbild / Unternehmenspolitik

„Seppeler – bei uns klappt's.“- dieser Anspruch ist Maßstab all unseres Handelns nach Außen und Innen.

Für unsere Geschäftspartner und Kunden bedeutet dieses Leitbild, dass sich die Seppeler Gruppe als produzierendes Dienstleistungsunternehmen mit markt- und zukunftsorientierter Ausrichtung nicht nur auf das Kerngeschäft Feuerverzinken, Nasslackieren, Pulverbeschichten, Behälterbau und Gitterrosttechnik fokussiert, sondern auch auf den Ausbau der damit verbunden Prozesse. Die Anforderungen und Erwartungen unserer Kunden zu erfüllen, ist uns dabei nicht genug. Mit unseren Mitarbeiterinnen und Mitarbeitern arbeiten wir stetig daran, Prozesse und Technik zu optimieren, neuen Mehrwert durch Zusatzleistungen zu bieten und uns kontinuierlich zu verbessern.

Während „Seppeler- bei uns klappt's.“ für den Kunden die optimale Ausführung seines Auftrags zusichert, stellt das Leitbild für die Mitarbeiterinnen und Mitarbeiter nicht nur die Vorgabe für das eigene tägliche Handeln dar, sondern gleichzeitig ein Versprechen des Unternehmens, sichere Arbeitsbedingungen zu bieten und persönliche Weiterentwicklung zu gewährleisten.

In allen Geschäftsbereichen der Seppeler Gruppe stehen die Arbeitnehmerinnen und Arbeitnehmer im Mittelpunkt der unternehmerischen Tätigkeit. Dies beinhaltet eine Verantwortung des Unternehmens für alle Mitarbeiterinnen und Mitarbeiter im gewerblichen und im kaufmännischen Bereich. Es umfasst unterschiedlichste Aspekte von der Arbeitssicherheit über Aus- und Weiterbildung bis hin zu einer respektvollen Übertragung von Aufgaben. Ziel ist eine Unternehmenskultur, die von Verlässlichkeit, Sicherheit, Vertrauen und persönlicher Motivation geprägt ist.


Neben der Verantwortung gegenüber den Mitarbeiterinnen und Mitarbeitern und einem gesunden Unternehmenswachstum stellt sich die Seppeler Gruppe mit ihrem Leitbild auch ihrer sozialen Verpflichtung. Soziales und kulturelles Engagement, nachhaltige Produktionsprozesse und Produkte sowie Kontinuität und Verlässlichkeit in ihren Entscheidungen sind prägende Elemente der Firmenphilosophie. Ferner hat sich das Unternehmen als klares Ziel gesetzt, ökonomische, ökologische und soziale Belange im Einklang zu betrachten.

Einen wichtigen Beitrag dazu liefert die Dr. Klaus Seppeler Stiftung. Sie hat den Zweck, unternehmensbezogene, technische Forschung und Entwicklung zu fördern sowie die Ergebnisse in die Fertigung zu überführen. Die Stiftung besitzt Gesellschafterfunktion und hat damit die Aufgabe, über ihre Tätigkeit die wirtschaftliche Sicherung des Unternehmensverbundes zu gewährleisten.

Anforderungen an die Qualität unserer Produkte und Dienstleistungen stehen damit gleichwertig neben der Sicherheit unserer Mitarbeiter und dem Schutz der Umwelt. Ausdruck dieses Leitbildes ist das vorliegende Integrierte-Management-System, dessen Wirksamkeit wir regelmäßig durch Audits bewerten. Zur Information aller Mitarbeiter hängt in den Geschäftsbereichen eine Kurzform des Leitbildes aus.

Qualität

Für Kunden ist Qualität als reine Übereinstimmung von Ansprüchen und Leistungen eine Selbstverständlichkeit. Bei der Seppeler Gruppe geht der Qualitätsgedanke jedoch weiter. Alle Produkte und Dienstleistungen in den verschiedenen Geschäftsbereichen sowie die einzelnen Funktionsbereiche werden regelmäßig auf allen Ebenen kontrolliert und auf den Prüfstand gestellt. Wir wenden ein Qualitätsmanagement-System nach DIN EN ISO 9001:2008 an.

 SEPPELER GRUPPE	Managementhandbuch	MH
	<i>Allgemeines zum Unternehmen und zum Managementsystem</i>	Version 5

Um eine herausragende Qualität zu erzielen, bedarf es qualifizierter Arbeitskräfte ebenso wie optimierter Prozesse von der Kerntätigkeit bis hin zu kundenorientierten Zusatzleistungen und Logistikabläufen. Das BDE-System der Seppeler Gruppe macht die Fertigung transparent und gibt jederzeit Auskunft über den Status eines Auftrages.

Die Qualitätsziele werden jährlich erarbeitet und den Geschäftsbereichen zur Verfügung gestellt. Die vorgegebenen Ziele sind messbar und stehen in Einklang mit der Qualitätspolitik des Unternehmens. Sie werden ebenfalls jährlich von der Geschäftsführung auf ihre Erfüllung geprüft.

Arbeits- u. Gesundheitsschutz, Umweltschutz, Energie

Die Seppeler Gruppe betreibt ein Managementsystem für Sicherheit (entsprechend OHSAS 18001), Umweltschutz (DIN EN ISO 14001) und Energie (DIN EN ISO 50001). Ziel der Geschäftspolitik und des Managementsystems sind der bestmögliche Arbeits-, Gesundheits- und Umweltschutz bei der Durchführung der Arbeitsaufträge.

Gesundheit und Sicherheit unserer Mitarbeiter sowie der Schutz unserer Umwelt und der effiziente Umgang mit Energie liegen in der Verantwortung der Unternehmensleitung, die dafür alle hierfür notwendigen Ressourcen und Informationen bereitstellt. Wir verpflichten uns zur Einhaltung aller rechtlichen Verpflichtungen aus den oben genannten Rechtsgebieten. Unsere Umwelt-, Sicherheits-, und Energieleistungen unterliegen einem kontinuierlichen Verbesserungsprozess.

Durch die wachsende Weltbevölkerung und die steigende Ressourcenknappheit sind Unternehmen gefordert umzudenken. Die Seppeler Gruppe bekennt sich zu ihrer Verantwortung für den Erhalt der natürlichen Lebensgrundlagen des Menschen. Durch das Feuerverzinken wird Stahl dauerhaft vor Korrosion geschützt. Außerdem trägt das Zink als recyclingfähiger Rohstoff zu einem nachhaltigen Wirtschaftskreislauf bei.

Wir verpflichten uns zum Einsatz umweltfreundlicher, sicherer und energieeffizienter Technik. Diese trägt auch dazu bei, die Umwelt-Emissionen auf ein Minimum zu beschränken und unsere Betriebe quasi abwasserfrei zu betreiben. Schon im Rahmen der Beschaffung berücksichtigen wir Energieeffizienz und Nachhaltigkeit.

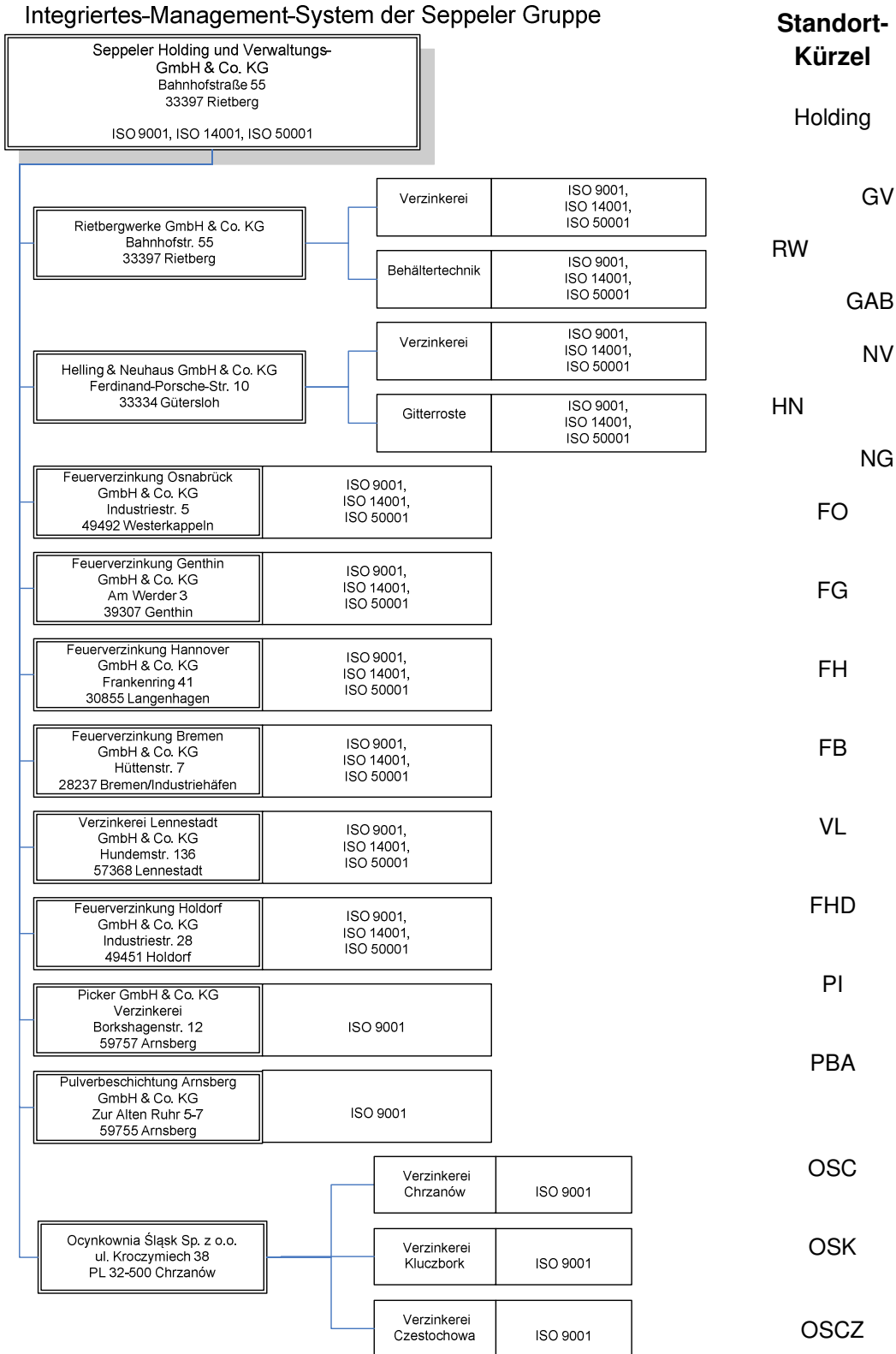
Der Energie- und Stoffeinsatz wird regelmäßig analysiert und optimiert. Dazu tragen auch die innerbetriebliche Schließung von Stoffkreisläufen, effiziente Systeme zur Wärmerückgewinnung und Maßnahmen zur Abfallvermeidung bei. Nicht vermeidbare Abfälle werden wenn technisch möglich einer Wiederverwertung zugeführt.


Regelmäßige Gefährdungsbeurteilungen in allen Arbeitsbereichen dienen dazu, mögliche Risiken zu erkennen und wirkungsvolle Schutzmaßnahmen zu treffen. Durch gezielte Information, Beteiligung und Schulungen fördern wir das Sicherheits- und Umweltbewusstsein unserer Mitarbeiter und stärken ihre Eigenverantwortung.

Eine gekürzte Fassung dieses Leitbildes ist als prägnante Botschaft für die Mitarbeiter in den Standorten ausgehängt.

0.3 Standorte im Geltungsbereich

Folgende Standorte befinden sich im Geltungsbereich:



 SEPELER GRUPPE	Managementhandbuch	MH
	<i>Anmerkung:</i>	Version 5

Anmerkung:

Die Begriffe „Beauftragter“ und „Mitarbeiter“ sowie andere maskuline Personenbezeichnungen gelten innerhalb des Managementhandbuchs sowohl für männliche als auch für weibliche Personen.